



**(一)**  
垃圾電郵認證新技術  
eW@! 用最原始方法打擊Spam



**(二)**  
Shaolin Aptus 2.0 伺服器  
中央管理 Linux Desktop



**(三)**  
Red Hat 的 SUS 伺服器 - RHN  
Red Hat Network modules

**Solution Demo**

# 精選三大創意 Linux 方案

# IBM Linux Expo



**Solution Demo**  
一次更新所有 Patches  
Bigfix 中央集權安全管理方案

### IT Focus

網上協同作業最佳工具  
eGroupWare V1.0 安裝及應用研究

### Open Source

Linux 共享 Windows 網絡資源  
簡易 Samba 服務攻略



# 精選三大創意 Linux 方案

## IBM Linux Expo

IBM前周在香港舉行一個以Linux為主題的大型會議及展覽「Linux: Open Opportunity in an Open World」。這次會議主要宣揚 Linux在中小企、企業以至政府領域目前的主流 IT 方案。這個展會集中了數十家本地及外國公司展出針對各個層面的應用方案，包括 CRM 及 ERP資源管理系統、病毒及垃圾電郵處理、以及 Linux 工作站中央管理應用等等。筆者特別選了數個頗具創意的應用方案，為它們解釋它們的優點，應用限制，與及部署時的注意事項。



## 垃圾電郵認證新技術

# e-W@ll 用最原始方法打擊 Spam

e-W@ll 代理 Ittdc 高級顧問劉穎姚表示 e-W@ll 適用所有郵件伺服器，沒有平台限制，包括Qmail、Sendmail、Exchange 或 Lotus Domino

方案公司 ITTDC  
適用領域 垃圾郵件管理方案  
公司網頁 <http://www.ittdoc.org>  
<http://www.gennux.com/products/ewall>  
查詢電話 2836-1844

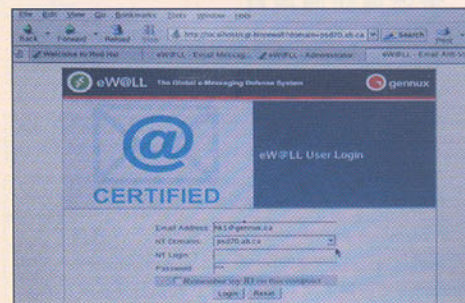


目前，電郵伺服器圍繞的反垃圾電郵技術中，以 RTBL (Real Time Blocked List) 和內容過濾技術最為熱門，即使是 RTBL 和 Content Filtering 等技術的倡導者也不能百份百保證「零垃圾電郵」，主要原因是 Content Filtering 和 RTBL 有時候都會出現「殺錯良民」。那要做到百分百對垃圾電郵「一擊即中」，究竟有無可能呢？

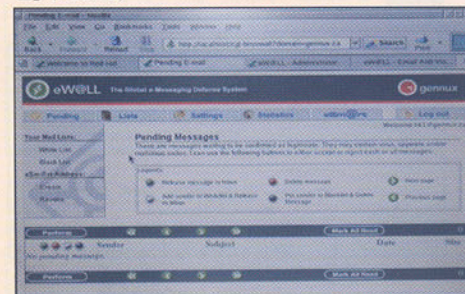
e-W@ll 在這方面肯定筆者見過最肯定的答案，軟件是中加拿大 GENNEX 公司開發，是一個郵件處理平台，安裝了 eW@LL 的伺服器會為每個用戶建立「個人電郵隔離區 (PEDMZ)」，捕捉及隔離不良訊息來保護每一個電郵使用者。正被 GENNEX 申請專利的 RecipientKey (接收者加密) 技術能夠在區別友善寄件

者和發送垃圾電郵者時保持最高的精確度。即使在多種語言，多用戶設定和多種電子訊息裝置的情況下，eW@LL 的精確度和穩定性仍是被用戶肯定的。

e-W@ll 部署方法是將它擺放在郵件伺服器之前，而 e-W@ll 佔用 SMTP 入埠部份 (筆者以前曾經提過 SMTP 的 Port 25 是有分入埠 (Inbound) 和出埠 (Outbound))。其實簡單來說，e-W@ll 就是一個寄件者的認證機制，所有郵件寄入者的身份必須經過確認才能傳送到收件者 (公司員工)，那你或者會問，對家的 SMTP 伺服器基於保安理由，未必給你的 e-W@ll 檢查對家的郵件伺服器是否存在這個帳戶呢，那又如何認證，確認對方身份？其實，e-W@ll 不是要向對家的郵件伺服器驗證發件者身份，相反當收到寄件者電郵時，e-W@ll 會跟據收件者 Profile，自動回覆一封信件，寄件者當收到這封信後，只要人手點擊回覆這個信件給 e-W@ll，它才會讓寄件者的電郵傳送到收件者的帳戶上 (例如 Outlook 或 Outlook Express)。



安裝了 eW@LL 的伺服器會為每個用戶建立「個人電郵隔離區」(PEDMZ)



個人電郵隔離區 (PEDMZ) 的主介面

## 注意事項：

**1** 那你又或者會問，如果每次寄件者都要回覆 e-W@ll 的確認電郵，豈不是很麻煩？e-W@ll 對寄件者認證只會進行一次，經確認後的寄件者地址會緩衝 (Caching) 於 e-W@ll 系統裡，下次再發現相同的收件者便會容許它通過。由於垃圾電郵是不能夠自己確認自己的地址身份，所以 e-W@ll 反垃圾電郵的準確度幾乎百份百。

**2** 用家可能會問，如果寄件者是 newsletter 怎辦的對錯！newsletter 都可以有它的郵件地址，但 newsletter 戶口一般都是不存在的，而 newsletter 一般都不會懂得「回覆」e-W@ll 的確認信，那怎辦？e-W@ll 針對這方面提供一個 Disposable Email 設定 (註：Yahoo Mail 都有同類功能)，用家只要登入自己的 e-W@ll 帳戶，在 e-W@ll 上產生一個「暫時性」郵件地址，而這個地址可以設定過期時間的 (Expired Control)，過期時間可以月份和年分來計算，用家只要將這個 Disposable Email 地址給於發 newsletter 的機構，那它們所發出的信件便不會被 e-W@ll 留難！

## 專業短評

使用 e-W@ll 仍需要高度的 Redundancy，即需要將伺服器在叢集環境運作，確保它有足夠的 Availability。值得一提是由於 e-W@ll 是獨立的認證伺服器，所以它支援的郵件系統是沒有限制，無論是 Qmail、Sendmail、Exchange 或 Lotus Domino 都可以支援。e-W@ll 目前提供的服務是按伺服器使用的人數數目計算，每月每人成本約為 HK\$ 12.5。